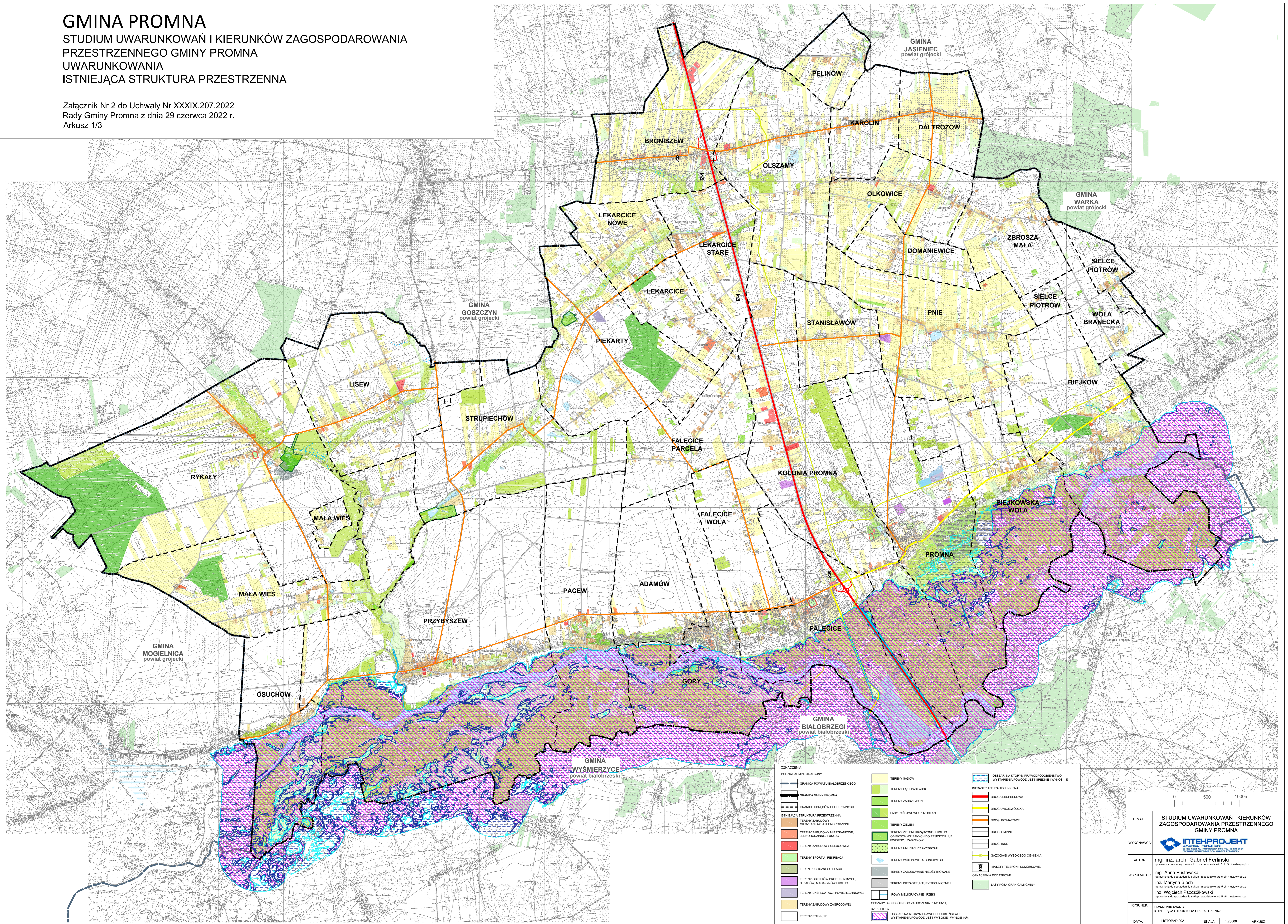


# GMINA PROMNA

STUDIUM UWARUNKWAŃ I KIERUNKÓW ZAGOSPODAROWANIA PRZESTRZENNEGO GMINY PROMNA  
 UWARUNKOWANIA  
 ISTNIEJĄCA STRUKTURA PRZESTRZENNA

Załącznik Nr 2 do Uchwały Nr XXXIX.207.2022  
 Rady Gminy Promna z dnia 29 czerwca 2022 r.  
 Arkusz 1/3



OZNACZENIA	
PODZIAŁ ADMINISTRACYJNY	
GRANICA POWIATU BIAŁOBRZEJSKIEGO	
GRANICA GMINY PROMNA	
GRANICE OBRĘBÓW GOSPODARSTWA	
ISTNIEJĄCA STRUKTURA PRZESTRZENNA	
TERENY ZABUDOWY MIESZKANIOWEJ JEDYNOOSOBNEJ	TERENY SĄDOW
TERENY ZABUDOWY MIESZKANIOWEJ WIELKOPŁYTKOWEJ	TERENY ŁĄK I PASTWISK
TERENY ZABUDOWY USŁUGOWEJ	TERENY ZAGROBOWE
TERENY SPORTU I REKREACJI	ŁĄKI PASTWISKOWE PODSTAŁE
TERENY PUBLICZNEGO PLACU	TERENY ZIELENI
TERENY OBIEKTÓW PRODUKCYJNYCH, BIUROWYCH, MAGAZYNOWYCH I USŁUGOWYCH	TERENY ZIELENI URZĄDOWEJ I USŁUG OBIEKTÓW WSKAZANYCH DO REJESTRACJI I EVIDENCJI ZABYTKÓW
TERENY EKSPLOATACJI POWIERZCHNIOWEJ	TERENY CMENTARZY CEMENTYCH
TERENY ZABUDOWY ZAGROBOWEJ	TERENY WÓD POWIERZCHNIOWYCH
TERENY ROLNICZE	TERENY ZABUDOWANE NIEUWYKORZYANE
	TERENY INFRASTRUKTURY TECHNICZNEJ
	ROWY MELIORACYJNE I RZĘD
	OBZARY SZCZEGÓLNEGO ZAGROZENIA POWODZI I INNEJ PRZECIWI
	OBZARY, NA KTÓRYM PRAWOPODOBIEŃSTWO WYSTĄPIENIA POWODZI JEST WYSOKIE I WYNIOSI 10%
	INFRASTRUKTURA TECHNICZNA
	DROGA EKSPRESOWA
	DROGA WOJEWÓDZKA
	DROGI POWATOWE
	DROGI GMINNE
	DROGI INNE
	GAZOCIĄG WYSOKIEGO CIŚNIENIA
	MASZTY TELEFONU KOMÓRKOWYCH
	OZNACZENIA DODATKOWE
	ŁĄKI POZA GRANICAMI GMINY

TEMA:	STUDIUM UWARUNKWAŃ I KIERUNKÓW ZAGOSPODAROWANIA PRZESTRZENNEGO GMINY PROMNA
WYKONAWCA:	<b>INTEKPROJEKT</b> INŻYNIERSTWO I ARCHITEKTURA
AUTOR:	mgr inż. arch. Gabriel Ferliński uprawniony do sporządzania szkiców na podstawie art. 5 pkt 3 i 4 ustawy o oop
WSPÓLAUTOR:	mgr Anna Pustowska uprawniona do sporządzania szkiców na podstawie art. 5 pkt 4 ustawy o oop inż. Wojciech Paszczołowski uprawniony do sporządzania szkiców na podstawie art. 5 pkt 4 ustawy o oop
RYSUJEK:	UWARUNKOWANIA ISTNIEJĄCA STRUKTURA PRZESTRZENNA
DATA:	LISTOPAD 2021
SKALA:	1:20000
ARKUSZ:	1