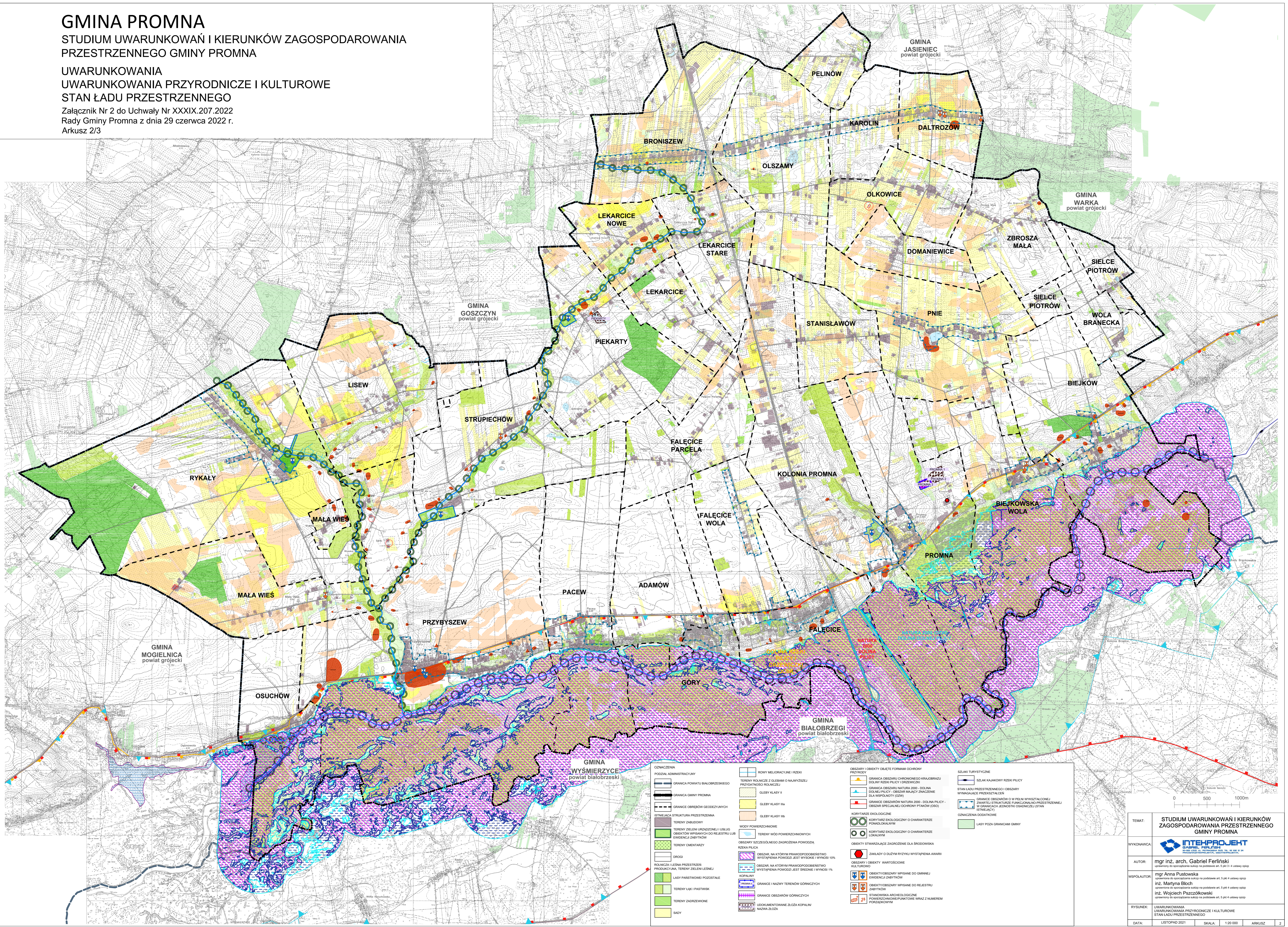


GMINA PROMNA

STUDIUM UWARUNKOWAŃ I KIERUNKÓW ZAGOSPODAROWANIA PRZESTRZENNEGO GMINY PROMNA

UWARUNKOWANIA UWARUNKOWANIA PRZYRODNICZE I KULTUROWE STAN ŁADU PRZESTRZENNEGO

Załącznik Nr 2 do Uchwały Nr XXXIX.207.2022
Rady Gminy Promna z dnia 29 czerwca 2022 r.
Arkusze 2/3



OGNACZENIA PODZIAŁ ADMINISTRACYJNY GRANICA POWIATU BIAŁOBRZESKIEGO GRANICA GMINY PROMNA GRANICE OBSZARÓW GEODEZYJNYCH SIETNICA STRUKTURA PRZESTRZENNA TERENY ZABUDOWY TERENY ZIELIENI (RODOJENIE I LUBID) OBSZARY WYSYŁANYCH DO REJESTRU LUB EVIDENCJI ZABYTKÓW TERENY CMENTARZY DRUGI ROLNICTWA I LEŚNA PRZESTRZEN PRODUCYJNA, TERENY ZIELIENI LEŚNEJ LASY PASTWOWE/PODOSTAŁE TERENY ŁĄK I PASTWISK TERENY ZADRZEWIONE SĄDY	TERENY ROLNICZE Z GLEBAMI O NAJWYŻSZEJ PRZYDATNOŚCI ROLNICZEJ GLEBY KLASY IIa GLEBY KLASY IIb GLEBY KLASY IIc WODY POWIERZCHNIOWE TERENY WÓD POWIERZCHNIOWYCH OBSZARY SZCZEGÓLNOJ ZAGROŻENIA POWODZIĄ, RZĘKA PIŁICA OBSZAR NA KTÓRYM PRAWDOPODOBIEŃSTWO WYSTĄPIENIA POWODZI JEST WYSOKIE I WYNIOSKI 30% OBSZAR NA KTÓRYM PRAWDOPODOBIEŃSTWO WYSTĄPIENIA POWODZI JEST ŚREDNIE I WYNIOSKI 1% KOPALNIE GRANICE I NADZWI TERENÓW GÓRNICZYCH GRANICE OBSZARÓW GÓRNICZYCH UDOLUMENTOWANE ŻŁOŻA KOPALNI NADZIA ŻŁOŻA	ROZWIĄZANIA RÓWNY MELIORACYJNE I RZĘKI TERENY ROLNICZE Z GLEBAMI O NAJWYŻSZEJ PRZYDATNOŚCI ROLNICZEJ GLEBY KLASY IIa GLEBY KLASY IIb GLEBY KLASY IIc WODY POWIERZCHNIOWE TERENY WÓD POWIERZCHNIOWYCH OBSZARY SZCZEGÓLNOJ ZAGROŻENIA POWODZIĄ, RZĘKA PIŁICA OBSZAR NA KTÓRYM PRAWDOPODOBIEŃSTWO WYSTĄPIENIA POWODZI JEST WYSOKIE I WYNIOSKI 30% OBSZAR NA KTÓRYM PRAWDOPODOBIEŃSTWO WYSTĄPIENIA POWODZI JEST ŚREDNIE I WYNIOSKI 1% KOPALNIE GRANICE I NADZWI TERENÓW GÓRNICZYCH GRANICE OBSZARÓW GÓRNICZYCH UDOLUMENTOWANE ŻŁOŻA KOPALNI NADZIA ŻŁOŻA	OBJEKTY I OBSZARY OBSZĘCI FORMY OCHRONY PRZYRODY GRANICA OBSZARU CHRONIONEGO KRAJOBRAZU DOLINY RZĘKI PIŁICY I OKRĘŻNICY GRANICA OBSZARU NATURA 2000 - DOLINA DOLNEJ PIŁICY - OBSZAR MAJĄCY ZNAČENIE DLA WYKONALNOŚCI (OWY) GRANICE OBSZARÓW NATURA 2000 - DOLNA PIŁICY - OBSZAR SPECJALNEJ OCHRONY PTAKÓW (OSOP) KORYTARZ EKOLOGICZNY O CHARAKTERZE ROMANIKALNYM KORYTARZ EKOLOGICZNY O CHARAKTERZE KULTUROWYM OBJEKTY I OBSZARY WYPISANE DO GMINNEJ EVIDENCJI ZABYTKÓW OBJEKTY I OBSZARY WYPISANE DO REJESTRU ZABYTKÓW STANOWISKA ARCHEOLOGICZNE POWIERZCHNIOWE/PUNKTOWE WRAZ Z NUMEREM POSZCZEGÓLNYM	OBJEKTY I OBSZARY OBSZĘCI FORMY OCHRONY PRZYRODY GRANICA OBSZARU CHRONIONEGO KRAJOBRAZU DOLINY RZĘKI PIŁICY I OKRĘŻNICY GRANICA OBSZARU NATURA 2000 - DOLINA DOLNEJ PIŁICY - OBSZAR MAJĄCY ZNAČENIE DLA WYKONALNOŚCI (OWY) GRANICE OBSZARÓW NATURA 2000 - DOLNA PIŁICY - OBSZAR SPECJALNEJ OCHRONY PTAKÓW (OSOP) KORYTARZ EKOLOGICZNY O CHARAKTERZE ROMANIKALNYM KORYTARZ EKOLOGICZNY O CHARAKTERZE KULTUROWYM OBJEKTY I OBSZARY WYPISANE DO GMINNEJ EVIDENCJI ZABYTKÓW OBJEKTY I OBSZARY WYPISANE DO REJESTRU ZABYTKÓW STANOWISKA ARCHEOLOGICZNE POWIERZCHNIOWE/PUNKTOWE WRAZ Z NUMEREM POSZCZEGÓLNYM	SZLAKI TURYSTYCZNE SZLAK KAJAKOWY RZĘKI PIŁICY STAN ŁADU PRZESTRZENNEGO I OBSZARY WYMAGAJĄCE PRZESTRZĄCZEN GRANICE OBSZARÓW O W PEŁNI WYKONALNOŚCI ZWIĄZKA I STRUKTURALNE I ZNAČENIA PRZESTRZENNEJ SIETNICZY OGNACZENIA DODATKOWE LASY POZA GRANICAMI GMINY
--	--	--	---	---	--

TEMAT:	STUDIUM UWARUNKOWAŃ I KIERUNKÓW ZAGOSPODAROWANIA PRZESTRZENNEGO GMINY PROMNA
WYKONAWCA:	INTEHPROJEKT S.A. SP. z o.o. ul. J. Piłki 14, 24-100 Promna
AUTOR:	mgr inż. arch. Gabriel Ferlinski ul. J. Piłki 14, 24-100 Promna
WSPÓLAUTOR:	mgr Anna Pustowska ul. J. Piłki 14, 24-100 Promna inż. Martyna Bloch ul. J. Piłki 14, 24-100 Promna inż. Wojciech Paszczołowski ul. J. Piłki 14, 24-100 Promna
RYSUJEK:	UWARUNKOWANIA PRZYRODNICZE I KULTUROWE STAN ŁADU PRZESTRZENNEGO
DATA:	LISTOPAD 2021
SKALA:	1:20 000
ARKUSZ:	2