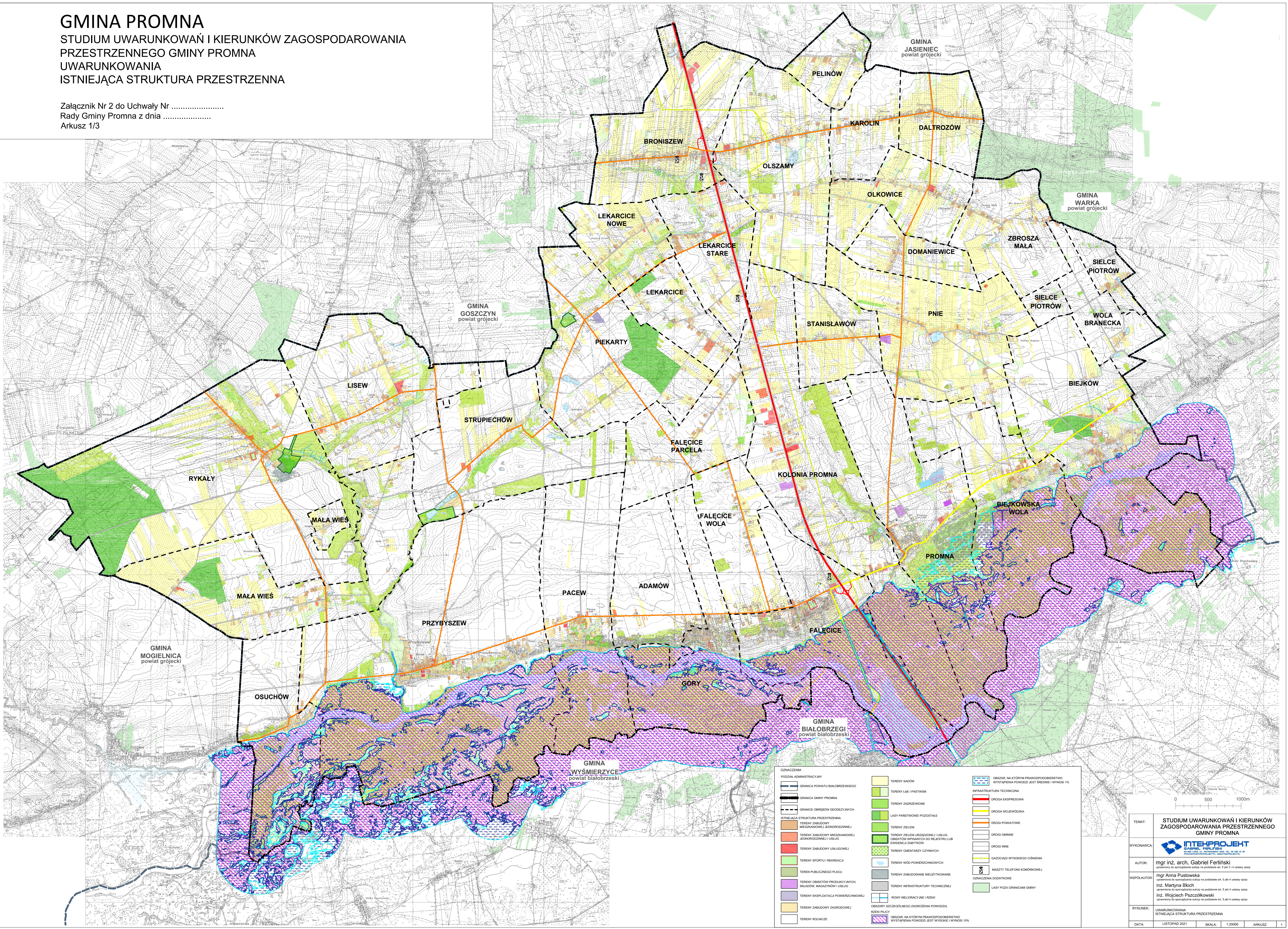


GMINA PROMNA

STUDIUM UWARUNKOWAŃ I KIERUNKÓW ZAGOSPODAROWANIA PRZESTRZENNEGO GMINY PROMNA
 UWARUNKOWANIA
 ISTNIEJĄCA STRUKTURA PRZESTRZENNA

Załącznik Nr 2 do Uchwały Nr
 Rady Gminy Promna z dnia
 Arkusz 1/3



OZNACZENIA	
	GRANICA POWIATU BIALOBRZESKIEGO
	GRANICA GMINY PROMNA
	GRANICE OBRĘBÓW GEODEZYJNYCH
	ISTNIEJĄCA STRUKTURA PRZESTRZENNA
	TERENY ZABUDOWY MIESZKANIOWEJ JEDNORODZINNEJ I USŁUG
	TERENY ZABUDOWY USŁUGOWEJ
	TERENY SPORTU I REKREACJI
	TEREN PUBLICZNEGO PLACU
	TERENY OBIEKTÓW PRZEMYSŁOWYCH, SKŁADÓW, MAGAZYNÓW I USŁUG
	TERENY EKSPLOATACJI POWIERZCHNIOWEJ
	TERENY ZABUDOWY ZAGRODOWEJ
	TERENY ROLNICZE
	TERENY SĄDOW
	TERENY ŁĄK I PASTWISK
	TERENY ZADRZEWIONE
	ŁĄKI PASTWISKOWE PODSTAJE
	TERENY ZIELENI
	TERENY ZIELENI URZĄDZENIOWY I USŁUG
	TERENY ZIELENI WYKAZANE DO REJESTRU LUB ENCYKLOPEDIJNYCH
	TERENY CMENTARZY CERNIKOWYCH
	TERENY WÓD POWIERZCHNIOWYCH
	TERENY ZABUDOWANE NIEUŻYTKOWANE
	TERENY INFRASTRUKTURY TECHNICZNEJ
	ROWY MELIORACYJNE I RZĘBY
	ROZKŁASY
	OBZASY SUCCESYJNEGO ZAGRODZENIA POWODZIA
	OBZASY NA KTÓRYM PRAWOPODOBIEŃSTWO WYSTĄPIENIA POWODZI JEST WYSOKIE I WYNIOSI 10%
	INFRASTRUKTURA TECHNICZNA
	DROGA EKSPRESOWA
	DROGA WOLNODROŻNA
	DROGI POWATOWE
	DROGI GMINNE
	DROGI INNE
	GAZOCIOGI WYSOKIEGO CIŚNIENIA
	MASZYTY TELEFONU KOMÓRKOWEJ
	OZNACZENIA DODATKOWE
	ŁĄKI POZA GRANICAMI GMINY

TEMAT:	STUDIUM UWARUNKOWAŃ I KIERUNKÓW ZAGOSPODAROWANIA PRZESTRZENNEGO GMINY PROMNA
WYKONAWCA:	 INTEHPROJEKT S.A.
AUTOR:	mgr inż. arch. Gabriel Ferliński uprawniony do sporządzania szkiców na podstawie art. 5 pkt 3 i 4 ustawy 192/02
WSPÓLAUTOR:	mgr Anna Puśłowska uprawniona do sporządzania szkiców na podstawie art. 5 pkt 4 ustawy 192/02 inż. Martyna Bloch uprawniona do sporządzania szkiców na podstawie art. 5 pkt 4 ustawy 192/02 inż. Wojciech Paszczołowski uprawniony do sporządzania szkiców na podstawie art. 5 pkt 4 ustawy 192/02
RYSUJĄCY:	UWARUNKOWANIA ISTNIEJĄCA STRUKTURA PRZESTRZENNA
DATA:	LISTOPAD 2021
SKALA:	1:20000
ARKUSZ:	1