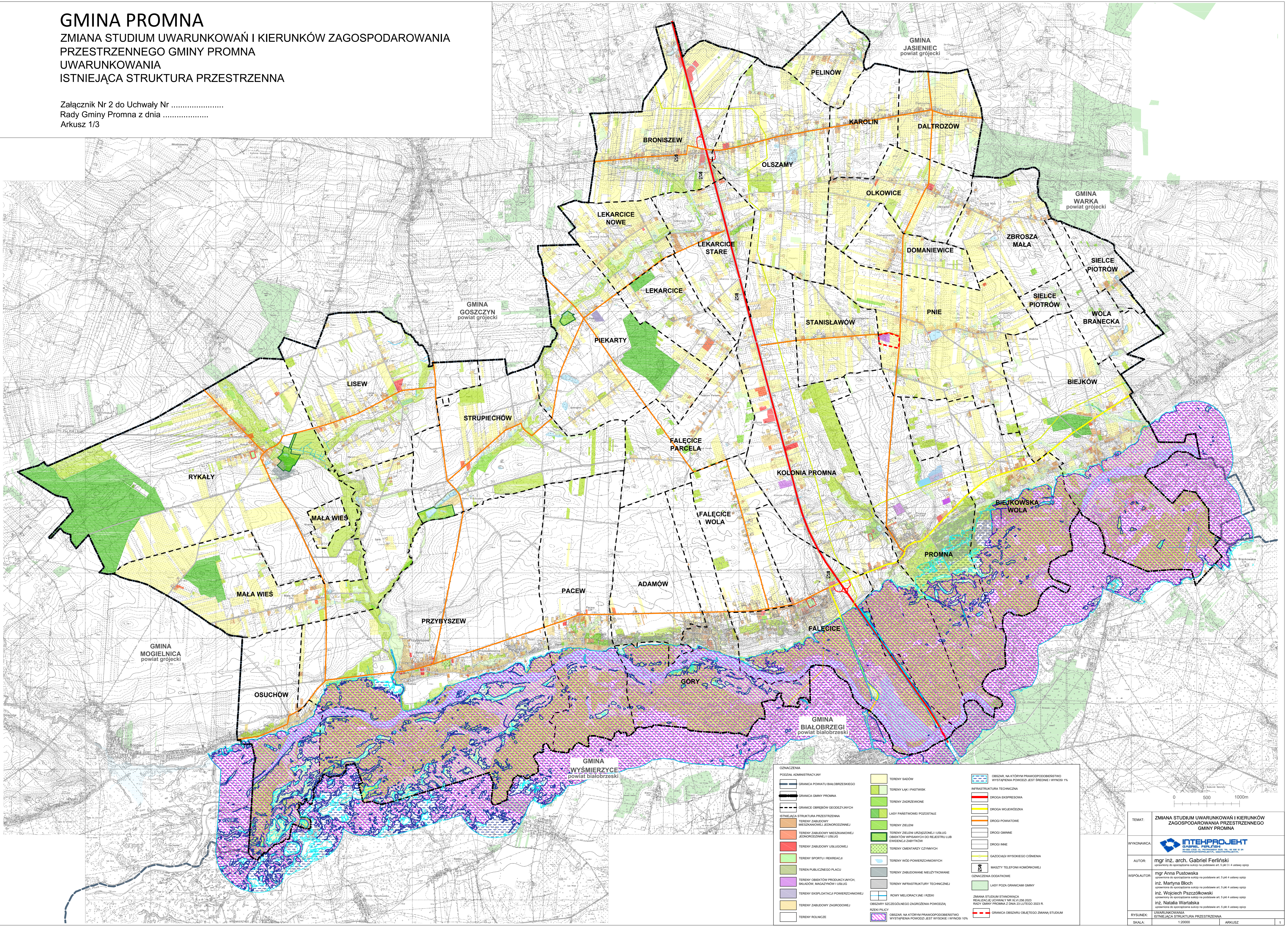


# GMINA PROMNA

ZMIANA STUDIUM UWARUNKOWAŃ I KIERUNKÓW ZAGOSPODAROWANIA PRZESTRZENNEGO GMINY PROMNA  
 UWARUNKOWANIA  
 ISTNIEJĄCA STRUKTURA PRZESTRZENNA

Załącznik Nr 2 do Uchwały Nr .....  
 Rady Gminy Promna z dnia .....  
 Arkusz 1/3



OZNACZENIA	
	GRANICA POWIATU BIALOBRZESKIEGO
	GRANICA GMINY PROMNA
	GRANICE OBRĘBÓW GEODEZYJNYCH
	ISTNIEJĄCA STRUKTURA PRZESTRZENNA
	TERENY ZABUDOWY MIESZKANIOWEJ JEDNORODZINNEJ I USŁUG
	TERENY ZABUDOWY USŁUGOWEJ
	TERENY SPORTU I REKREACJI
	TEREN PUBLICZNEGO PLAZU
	TERENY OBIEKTÓW PRODUKCYJNYCH, SKŁADÓW, MAGAZYNÓW I USŁUG
	TERENY EKSPLOATACJI POWIERZCHNIOWEJ
	TERENY ZABUDOWY ZAGRODOWEJ
	TERENY ROLNICZE
	TERENY SĄDÓW
	TERENY ŁĄK I PASTWISK
	TERENY ZADRZEZNIONE
	ŁĄKI PASTWISKOWE I POZOSTAŁE
	TERENY ŻELAZNI
	TERENY ŻELAZNI URZĄDZENIOWE I USŁUG
	TERENY WYPISANYCH DO REJESTRU LUB EWIDENCJI ZABYTKÓW
	TERENY CMENTARZY CMENTYNYCH
	TERENY WÓD POWIERZCHNIOWYCH
	TERENY ZABUDOWANE NIEUŻYTKOWANE
	TERENY INFRASTRUKTURY TECHNICZNEJ
	ROWY MELIORACYJNE I RZĘD
	ROZBITY PŁYTY
	OBZAR NA KTÓRYM PRAWOPODOBIEŃSTWO WYSTĄPIENIA POWODZI JEST WYSOKIE I WYNIOSI 10%
	OBZAR NA KTÓRYM PRAWOPODOBIEŃSTWO WYSTĄPIENIA POWODZI JEST ŚREDNIE I WYNIOSI 1%
	OBZAR NA KTÓRYM PRAWOPODOBIEŃSTWO WYSTĄPIENIA POWODZI JEST NISZKIE I WYNIOSI 1%
	GRANICA OBSZARU OBJĘTEGO ZMIANĄ STUDIUM
	INFRASTRUKTURA TECHNICZNA
	DROGA EKSPRESYJNA
	DROGA WOLNOŚRODKOWA
	DROGI POWATOWE
	DROGI GMINNE
	DROGI RZECI
	GAZOCIOŃ WYSOKIEGO CIŚNIENIA
	MASZTY TELEFONU KOMÓRKOWEJ
	OZNACZENIA DODATKOWE
	ŁĄKI POZA GRANICAMI GMINY



TEMAT:	ZMIANA STUDIUM UWARUNKOWAŃ I KIERUNKÓW ZAGOSPODAROWANIA PRZESTRZENNEGO GMINY PROMNA
WYKONAWCA:	<b>INTEHPROJEKT</b> <small>INŻYNIERSTWO I PROJEKTOWANIE</small>
AUTOR:	mgr inż. arch. Gabriel Ferliński <small>uprawniony do sporządzania szkiców na podstawie art. 5 pkt 3 i 4 ustawy 1992</small>
WSPÓLAUTOR:	mgr Anna Pustowska <small>uprawniona do sporządzania szkiców na podstawie art. 5 pkt 4 ustawy 1992</small> inż. Martyna Bloch <small>uprawniona do sporządzania szkiców na podstawie art. 5 pkt 4 ustawy 1992</small> inż. Wojciech Pączkowski <small>uprawniony do sporządzania szkiców na podstawie art. 5 pkt 4 ustawy 1992</small> inż. Natalia Wartalska <small>uprawniona do sporządzania szkiców na podstawie art. 5 pkt 4 ustawy 1992</small>
RYSUJEK:	UWARUNKOWANIA ISTNIEJĄCA STRUKTURA PRZESTRZENNA
SKALA:	1:20000
ARKUSZ:	1